

SNSP-NI-EUR

NINJA WARRIORS

TM

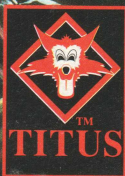
THE NEW GENERATION



INSTRUCTION BOOKLET

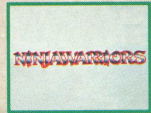


SUPER NINTENDO
ENTERTAINMENT SYSTEM



ACTIVATION/CONTINUE

1. Before you can begin your mission you must insert the Game Pak into the SNES deck. Once this is done, turn on the power. You will then be briefed on the status of the revolution and your assigned task. Press Start to exit briefing.
2. Use the Control Pad or press Select to move the cursor to the difficulty level you want. Then push the Start Button.
3. The three androids are Ninja, Kunoichi and Kamaitachi. Place the cursor on a character and push B, Y or Start.
4. CONTINUE : When a game is over, use the Control Pad to move the cursor to choose Yes or No. Then press Select.



CONTROLLER

CONTROL PAD

To move your android, make certain attacks, or move the cursor, use the Control Pad.

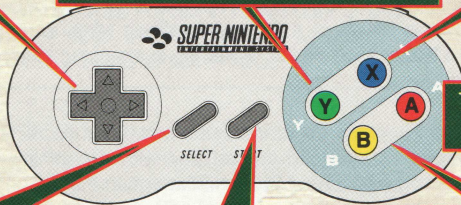
Y BUTTON

Push Y to attack, to Guard, and to select a character. Press Y and up on the Control Pad for a special attack.

X BUTTON

The X Button will annihilate all enemies on the screen with the Blaster Attack. Wait until the Blaster Meter is full, then press X.

Left and Right Buttons are not used.



The A Button is not used.

SELECT

Use the Select Button to move the cursor on the Game Level Screen and the Android Select Screen.

START

To pause, press the Start Button. You can also use Start on the Android Select Screen.

B BUTTON

Press B to jump, or use B on the Android Select Screen to choose a character once you have positioned the cursor.

GAME SCREEN

① YOUR ANDROID

At the beginning of the game, select one of three androids to control in the revolution to free your country.

② PLAYER METER

This measures the power pack of your android. When it reaches empty, the game will end.

③ BLASTER METER

This automatically fills itself. When the meter flashes, use the Blaster Attack, or another kind of special attack.

④ ENEMIES

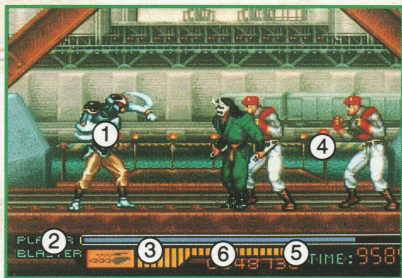
Banglar has assembled an army of corrupt humans, powerful androids and warped mutants.

⑤ TIME

You have only a certain amount of time to complete your mission before all hope of victory is lost.

⑥ SCORE

You will earn points as you fight enemies. When you Continue a game, your score is reset to zero.



THE ANDROIDS



NINJA

The most powerful of the three androids. Ninja lacks speed and mobility. He fights with Brass Knuckles and Nunchakus and uses a Jet Pack for extra power.

BRASS KNUCKLE PUNCHY Repeatedly

Push Y to Brass Knuckle Punch. Press and hold down on the Control Pad while pushing Y to attack low. After Ninja hits an enemy twice, he next does a Nunchakus Finish or a Side Kick. When Ninja is upright, push Y twice for the Nunchakus Finish. When he is attacking low, push Y twice for the Side Kick.



HEAVY CRUSH ↓ + B

Ninja will leap into the air and land on his foes with a crushing kick when you press down on the Control Pad and then push the B Button.



SPIN ATTACKB then Y

To sear enemies with Ninja's jet rockets, push B. Next, push and hold up or down on the Control Pad for a high or low attack, then push Y.



SHOULDER CHARGE..... ← or → + B

Press the Control Pad to move Ninja toward the enemy. Once he is moving, push B, Ninja will jet forward to crush the foe with his shoulder.

**DASHING SIDE KICK** ← or → B, then Y + ↑

Push the Control Pad to move Ninja toward the enemy, then push B. Quickly, before he makes contact, push both Y and up on the Control Pad.

**POWER SLAM** ← or → then Y

When Ninja runs into an enemy, he grabs him. Once he has grabbed someone, push the Control Pad in the direction you want to throw, then Y.

**BACK BREAKER**..... ← or → then ↓ + Y

To crack on enemy over Ninja's knee, use the Control Pad to make him grab the foe. Next, press down on the Control Pad and then push Y.

**POWER SPIN**..... ← or → then ↑ + Y

To spin an enemy and throw him into other nearby foes, have Ninja grab him. Next, push up on the Control Pad and then press Y.

**GUARD AND FLIP**..... Y Hold + B

Hold Y to Guard, and to Guard low also hold down on the Control Pad. Or, while holding Y, Push B to flip forward, or B and backwards on the Control Pad to flip backwards.

**NINJA BLAST** Y Repeatedly + ↑

When the Blaster Meter is full, press Y repeatedly and up on the Control Pad together. Ninja will emit a blast of energy from his forearm. The blast destroys all enemies in its path.

**KUNOICHI**

The name «Kunoichi» (kuno-eechi) means «Woman Ninja»... This android fights either with two Kuni Knives or the Ninja Sword she wears on her back. She is extremely fast, blending power with skill.

KUNI CUT Y Repeatedly

Once Kunoichi strikes her enemies four times with her knives, she will finish them off with her sword. Push and hold down on the Control Pad while pressing Y repeatedly to attack low. When Kunoichi is attacking high or low, press Y repeatedly so that she strikes the enemy four times, then she will use her sword.



KUNI STAB↓ + B

Kunoichi will quickly lunge forward and stab her enemy through with her knife, when you press down on the Control Pad and then push the B Button.



JUMPING SLASH.....B then Y

Press B to have Kunoichi leap into the air. Once she is up, press Y to have her slash at nearby enemies with her Ninja Sword.



JUMPING SIDE KICK..... ← or → + B, then Y

Press the Control Pad to move Kunoichi toward her enemy and push B to jump. Once she is air-borne press Y and she will kick at the foe.



BACK FLIP KICK← or →, then Y + ← or →

Press Control Pad, B, and Y to have Kunoichi do a JUMPING Side Kick. Immediately after she kicks, push the Control Pad in the other direction.



BODY SLAM← or → then Y

Kunoichi grabs enemies when she runs into them. Once she has grabbed a foe, push Y. She will throw him down, taking out anyone in the way.



SHOULDER THROW← or → then ↑ + Y

Once Kunoichi has grabbed an enemy, push up on the Control Pad, then press Y. She will fling the enemy backwards over her shoulder.



SCORPION STAB← or → then ↓ + Y

Use the Control Pad to make Kunoichi run into a foe and grab him. Next, press down on the Control Pad, then Y. She will stab her enemy repeatedly.



GUARD AND FLIPY Hold + B

Hold Y to Guard and to Guard low also Hold down on the Control Pad. Or, while holding Y, Push B to flip forward, or B and backwards on the Control Pad to flip backwards.



QUICK CUTY Repeatedly + ↑

When the Blaster Meter is full, press Y repeatedly and up on the Control Pad at the same time. Kunoichi charges forward, slicing her Ninja Sword through all enemies unfortunate enough to be in her path.





KAMAITACHI

Kamaitachi (Kama-itachi) is named after a mythical creature that attacks its enemies with great skill. This lethal android has curving steel blades attached to his arms and is built for speed.

FOREARM SLASH.....Y Repeatedly

Kamaitachi slashes with his arm blades when you push Y. Once he strikes an enemy four times, he uses the Tornado Finish or the Long Slash Finish. When attacking high, strike the foe four times for the Tornado Finish. When attacking low, hit four times for the Long Slash.



QUICK KICK↓ + Y

Move Kamaitachi in close to his foe, and hold down on the Control Pad for low attack. When you push Y, he will quickly jump and kick downward.



SKIP HEEL KICK↓ + B

To have Kamaitachi lunge forward with a rapid side kick, press and hold down on the Control Pad, then push the B Button.



INTERCEPT ROLLB then Y

Push B and when Kamaitachi is airborne, press Y. He leaps into the air, then folds into a tuck position and spins down to crash into the enemy.



DIVING SLASH.....← or → + B, then Y

Press the Control Pad to move Kamaitachi toward his enemy. Once he is moving, push B to jump, then push Y. He will dive forward arms first.



LOW DOUBLE PUNCH.....↓ + Y

Press and hold down on the Control Pad. While Kamaitachi is crouching, press Y. He will rapidly double punch the enemy.



SHOOTING SIDE KICK.....← or → then Y

Place Kamaitachi next to an enemy and push and hold the Control Pad toward the enemy. Once Kamaitachi grabs the foe, press Y to Side Kick.



TORNADO THROW← or → then ← or → + Y

Press forward on the Control Pad to have Kamaitachi grab on enemy. Throw the enemy backward by pressing the opposite direction on the Control Pad and Y at the same time.



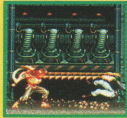
GUARD AND FLIPY Hold + B

Hold Y to Guard, and to Guard low also hold down on the Control Pad. Or, while holding Y, Push B to flip forward or B and backwards on the Control Pad to flip backwards.



HEAT CLAWY Repeatedly + ↑

When the Blaster Meter is full, press Y repeatedly and up on the Control Pad together. Kamaitachi will fire a heated claw that will slash through all enemies before him.



ITEMS

Because of their superhuman strength, the androids can pick up objects and throw them at enemies. To do this, move your android up to an item, then push Y to pick it up. Push Y again to throw. Except for Energy Pods, all items described below can be thrown several times.



ENERGY POD

The three types of Energy Pods will refill the Player Meter by a certain amount.



CONTAINER

Throw this box to break it open. Sometimes you can find Energy Pods inside.



MOTORCYCLE

You can throw this twice to defeat larger groups of enemies.



GAS TANK

The second time you throw this tank, it will explode, throwing fire all around.



COMPUTER

Throw this user-friendly item at enemies to send them into a terminal reality.



MARBLE BENCH

Squash groups of enemies with this two-ton bench. You can throw it three times.



SEARCHLIGHT

Put your foes in the spotlight by tossing this old beacon into them at full strength.

AVERTISSEMENT SUR L'ÉPILEPSIE

À lire avant toute utilisation d'un jeu vidéo
par vous-même ou votre enfant.

Certaines personnes sont susceptibles de faire des crises d'épilepsie ou d'avoir des pertes de conscience à la vue de certains types de lumières clignotantes ou d'éléments fréquents dans notre environnement quotidien. Ces personnes s'exposent à des crises lorsqu'elles regardent certaines images télévisées ou lorsqu'elles jouent à certains jeux vidéo. Ces phénomènes peuvent apparaître alors même que le sujet n'a pas d'antécédent médical ou n'a jamais été confronté à une crise d'épilepsie.

Si vous-même ou un membre de votre famille avez déjà présenté des symptômes liés à l'épilepsie (crise ou perte de conscience) en présence de stimulations lumineuses, veuillez consulter votre médecin avant toute utilisation.

Nous conseillons aux parents d'être attentifs à leurs enfants lorsqu'ils jouent avec des jeux vidéo. Si vous-même ou votre enfant présentez un des symptômes suivants : vertige, trouble de la vision, contraction des yeux ou des muscles, perte de conscience, trouble de l'orientation, mouvement involontaire ou convulsion, veuillez immédiatement cesser de jouer et consulter un médecin.

PRÉCAUTIONS À PRENDRE DANS TOUS LES CAS POUR L'UTILISATION D'UN JEU VIDÉO

- Ne vous tenez pas trop près de l'écran. Jouez à bonne distance de l'écran de télévision et aussi loin que le permet le cordon de raccordement.
- Utilisez de préférence les jeux vidéo sur un écran de petite taille.
- Évitez de jouer si vous êtes fatigué ou si vous manquez de sommeil.
- Assurez-vous que vous jouez dans une pièce bien éclairée.
- En cours d'utilisation, faites des pauses de dix à quinze minutes toutes les heures.

POUR DEMARRER / CONTINUER

1. Pour avoir une chance de remplir votre mission, commencez par placer la cartouche dans la console avant de l'allumer. Des informations concernant les devoirs qui vous incombent vous seront alors communiquées ainsi que des renseignements sur l'état de la situation. Pour quitter cette introduction, appuyez sur Start.
2. Pour sélectionner le niveau de difficulté de la partie, utilisez la manette multidirectionnelle ou appuyez sur Select, puis validez votre choix en appuyant sur Start.
3. Les héros de ce jeu sont des androïdes. Pour entrer dans la peau de Ninja, Kunoichi ou Kamaitachi, sélectionnez celui que vous préférez à l'aide du curseur et appuyez sur B, Y ou Start pour valider votre choix.
4. Continue (continuer). Quand vous avez perdu, deux choix vous sont proposés : tenter à nouveau votre chance (Yes) ou arrêter (No). Validez votre choix en appuyant sur Select.



MANETTE DE JEU

MANETTE MULTIDIRECTIONNELLE

Pour déplacer votre androïde, lancer certaines attaques ou déplacer le curseur.

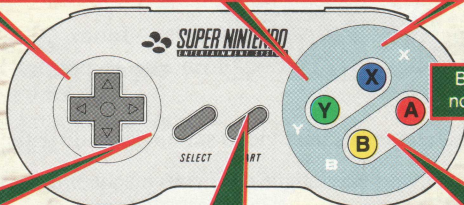
BOUTON Y

Pour lancer une attaque, vous mettre en garde ou choisir un personnage. Chaque androïde dispose d'une botte secrète ; pour vous en servir, utilisez le Bouton Y tout en appuyant sur la manette multidirectionnelle vers le haut.

BOUTON X

Pour supprimer tous les ennemis à l'écran, utilisez votre botte secrète : appuyez sur X quand la ligne de potentiel de destruction (Blaster Meter) est pleine.

Boutons gauche et droite (L et R) non utilisés.



Bouton A non utilisé.

SELECT

Pour placer le curseur sur le niveau de difficulté désiré et choisir votre androïde.

START

Pour passer en mode pause ou choisir un androïde.

BOUTON B

Pour sauter ou choisir un androïde.

ECRAN DE JEU

① VOTRE ANDROÏDE

Au début de la partie, choisissez l'androïde qui devra libérer votre pays.

② PLAYER METER

(Ligne de vie)

Elle indique l'énergie dont dispose votre androïde. Quand cette ligne est totalement vide, la partie est terminée.

③ Blaster Meter

(Ligne de potentiel de destruction)

Elle se remplit automatiquement. C'est seulement quand elle est pleine que vous pouvez utiliser votre botte secrète.

④ VOS ENNEMIS

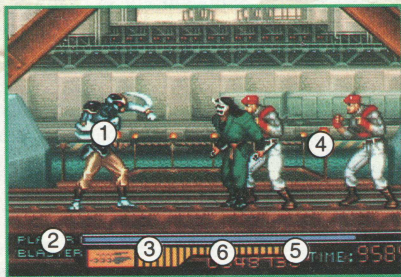
Banglar a réuni une armée d'humains corrompus, d'androïdes puissants et de mutants pervers.

⑤ TIME (Temps)

Vous ne disposez que d'une période de temps limitée pour mener à bien votre mission. Quand elle est écoulee, tout espoir de victoire a disparu.

⑥ SCORE

Eliminer un ennemi vous rapporte des points. Attention, si vous choisissez de recommencer une partie (Continue), votre score repart à partir de zéro.



LES ANDROÏDES



NINJA

Même s'il manque de rapidité et de mobilité, Ninja a un atout de taille : il est le plus puissant des trois androïdes. Il se bat avec des gants munis de griffes de fer, des nunchakus et peut même utiliser des mini-réacteurs pour décupler sa force.

Frapper avec des gants munis de griffes de fer Bouton Y de manière répétée

Pour frapper avec vos gants munis de griffes de fer, appuyez sur Y. Pour lancer une attaque basse, appuyez sur la manette multidirectionnelle vers le bas tout en appuyant sur Y. Après avoir touché un ennemi deux fois, terminez votre attaque en vous servant du nunchaku ou en lançant un coup de pied latéral chassé. Si vous êtes en l'air, appuyez deux fois sur Y pour l'attaque finale au nunchaku. Sinon, appuyez deux fois sur Y pour un coup de pied latéral chassé sauté.



ECRASEMENT DE L'ENNEMI ↓ + B

Appuyez sur la manette multidirectionnelle vers le bas puis sur B pour bondir dans les airs et écraser l'adversaire en retombant.



ATTAQUE EN VRILLE B puis Y

Appuyez sur B pour brûler vos ennemis avec vos mini-réacteurs. Continuez à appuyer sur la manette multidirectionnelle vers le haut ou le bas pour lancer une attaque haute ou basse, puis appuyez sur Y.



PLAQUAGE PAR LES ÉPAULES.....← ou → + B

Avancez vers votre ennemi en appuyant simultanément sur B et sur la manette multidirectionnelle pour vous jeter en avant et le renverser d'un coup d'épaule.



COUPS DE PIED LATÉRAUX RAPIDES.....← ou → + B, puis Y + ↑

Avancez vers votre ennemi tout en appuyant sur B. Juste avant la collision, appuyez simultanément sur le Bouton Y et sur la manette multidirectionnelle (vers le haut).



LANCEMENT PUISSANT.....← ou → puis Y

Pour empoigner un ennemi, foncez-lui dessus. Utilisez la manette multidirectionnelle pour choisir la direction dans laquelle vous allez le lancer en appuyant sur Y.



LE BRISEUR DE REINS← ou → puis ↓ + Y

Pour briser les reins d'un ennemi avec vos genoux, commencez par l'empoigner. Ensuite, appuyez sur la manette multidirectionnelle vers le bas puis sur Y.



LA SPIRALE INFERNALE← ou → puis ↑ + Y

Pour faire tourner un ennemi et lui faire rejoindre les autres, empoignez-le, puis appuyez sur la manette multidirectionnelle vers le haut puis sur Y.



TENIR SA GARDE ET FAIRE DES FLIPSY maintenu enfoncé + B

Maintenez Y enfoncé pour vous mettre en garde et appuyez sur la manette multidirectionnelle vers le bas pour une garde basse. Tout en maintenant Y enfoncé, appuyez sur B pour effectuer un flip avant ; pour un flip arrière, appuyez sur B et en même temps sur la manette multidirectionnelle vers le haut.



LA FOUDRE DE NINJAY de manière répétée + ↑

Quand votre ligne de potentiel de destruction est pleine, appuyez de façon répétée sur Y et simultanément sur la manette multidirectionnelle vers le haut. Un jet d'énergie sortira de l'avant-bras de Ninja et détruira tous les ennemis se trouvant sur son passage.



KUNOICHI

Le mot Kunoichi (Kuno-eechi) signifie «femme Ninja». Cet androïde se bat soit avec deux couteaux Kuni, soit avec le sabre se trouvant sur son dos. Sa rapidité n'a d'égale que sa dextérité.

DÉCOUPERY de manière répétée

Quand vous avez touché votre ennemi quatre fois avec votre couteau, achevez-le au sabre. Maintenez la manette multidirectionnelle enfoncée vers le bas et appuyez de manière répétée sur Y pour lancer des attaques basses. Quand vous avez touché l'ennemi quatre fois, votre sabre apparaît.



POIGNARDER↓ + B

Pour foncer en avant et poignarder votre ennemi avec votre couteau, appuyez sur la manette multidirectionnelle vers le bas et sur le Bouton B.



BALAFRER EN SAUTANTB puis Y

Appuyez sur B pour sauter en l'air puis sur Y pour frapper de votre sabre les ennemis proches de vous.



COUP DE PIED LATÉRAL SAUTÉ← ou → + B puis Y

Dirigez-vous vers un ennemi puis appuyez sur B pour sauter. Quand vous êtes en l'air, appuyez sur Y pour lancer un coup de pied à l'ennemi.



FLIP RENVERSÉ.....← ou → + B puis Y + ← ou →

Lancez un coup de pied latéral sauté, puis, juste après, appuyez sur la manette multidirectionnelle dans la direction opposée.



LANCER LES CORPS.....← ou → puis Y

Vous attrapez vos ennemis en les heurtant. Quand vous en tenez un, appuyez sur Y pour le jeter à terre et renverser tous les autres comme des quilles.



LANCER LES ENNEMIS PAR-DESSUS VOTRE ÉPAULE

← ou → puis ↑ + Y

Quand vous tenez un ennemi, appuyez sur la manette multidirectionnelle vers le haut puis sur Y pour le faire basculer par-dessus votre épaule.



POIGNARDER.....← ou → puis ↓ + Y

Quand vous tenez un ennemi, appuyez sur la manette multidirectionnelle vers le bas puis sur Y pour le poignarder plusieurs fois de suite.



TENIR SA GARDE ET FAIRE DES FLIPSY maintenu enfoncé + B

Maintenez Y enfoncé pour vous mettre en garde et appuyez sur la manette multidirectionnelle vers le bas pour une garde basse. Ou bien, tout en maintenant Y enfoncé, appuyez sur B pour effectuer un flip avant ; pour un flip arrière, appuyez sur B et en même temps sur la manette multidirectionnelle vers le haut.



EMBROCHER LES ENNEMISY de manière répétée + ↑

Quand la ligne de potentiel de destruction est pleine, appuyez simultanément sur Y plusieurs fois et sur la manette multidirectionnelle vers le haut pour foncer en avant et embrocher sur votre sabre tous les ennemis se trouvant sur votre passage.





KAMAITACHI

Kamaitachi (Kama-itachi) tient son nom d'une créature mythique qui attaque ses ennemis avec une grande adresse. Cet androïde meurtrier est bâti pour la course et des lames d'acier courbes sont attachées à ses bras.

BALAFRER AVEC L'AVANT-BRAS.....Y de manière répétée

Pour utiliser les lames d'acier, appuyez sur Y. Après avoir touché quatre fois votre ennemi, terminez votre attaque par la Tornade ou La Grande Balafre. En attaque haute, frappez quatre fois l'ennemi pour la Tornade. En attaque basse, frappez quatre fois l'ennemi pour La Grande Balafre.



COUPS DE PIED ENCHAINÉS.....↓ + Y

Rapprochez-vous d'un ennemi puis lancez une attaque basse en appuyant sur la manette multidirectionnelle vers le bas. Pour sauter et distribuer des coups de pied à tout va, appuyez sur Y.



DONNER UN COUP DE TALON LANCÉ.....↓ + B

Pour lancer un rapide coup de pied latéral, maintenez la manette multidirectionnelle enfoncée vers le bas puis appuyez sur B.



STOPPER L'ADVERSAIREB puis Y

Sautez en appuyant sur B puis appuyez sur Y. Vous vous élancez alors dans les airs puis vous vous repliez sur vous-même avant de vous déployer pour foncer droit sur votre ennemi.



BALAFRER EN FONDANT SUR L'ENNEMI.....← ou → + B, puis Y

Avancez vers vos ennemis tout en appuyant sur B pour sauter puis sur Y. Vous vous ruez alors, les bras en avant.



DOUBLE ATTAQUE BASSE↓ + Y

Maintenez la manette multidirectionnelle enfoncée vers le bas pour vous accroupir, puis appuyez sur Y pour frapper l'ennemi de deux coups successifs.



LANCER DES COUPS DE PIED LATÉRAUX← ou → puis Y

Approchez-vous d'un ennemi puis appuyez sur la manette multidirectionnelle vers le bas pour l'empoigner. Appuyez ensuite sur Y pour lancer des coups de pied latéraux.



FAIRE TOURNOYER L'ENNEMI.....← ou → puis ← ou → + Y

Quand vous tenez un ennemi, dirigez la manette multidirectionnelle dans la direction opposée à celle de votre arrivée et appuyez sur Y pour le lancer derrière vous.



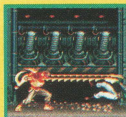
TENIR SA GARDE ET FAIRE DES FLIPSY maintenu enfoncé + B

Maintenez Y enfoncé pour vous mettre en garde et appuyez sur la manette multidirectionnelle vers le bas pour une garde basse. Tout en maintenant Y enfoncé, appuyez sur B pour effectuer un flip avant ; pour un flip arrière, appuyez sur B et en même temps sur la manette multidirectionnelle vers le haut.



GRIFFE THERMIQUEY de manière répétée + ↑

Quand la ligne de potentiel de destruction est pleine, appuyez simultanément sur Y plusieurs fois et sur la manette multidirectionnelle vers le haut pour utiliser votre griffe thermique qui supprimera tous les ennemis sur votre passage.



LES OBJETS

Grâce à leur force surhumaine, les androïdes peuvent attraper et lancer toutes sortes de choses. Placez votre androïde près d'un objet puis appuyez sur Y pour le ramasser. Pour le lancer sur un ennemi, appuyez de nouveau sur Y. A l'exception des réservoirs d'énergie, tous les objets ci-dessous peuvent être lancés plusieurs fois.



RESERVOIR D'ENERGIE

Il en existe trois sortes. Votre ligne d'énergie se remplit au fur et à mesure que vous les ramassez.



CONTAINER

Pour l'ouvrir, lancez-le. Il contient parfois des réservoirs d'énergie.



MOTO

Vous pouvez les lancer deux fois pour venir à bout d'un groupe d'ennemis.



ORDINATEUR

Lancez-le sur vos ennemis pour les achever.



BOUTEILLE DE GAZ

La seconde fois que vous la lancez, elle explose, propageant le feu tout autour d'elle.



BANC DE MARBRE

En lançant ce banc de deux tonnes, vous viendrez à bout de tout un groupe d'ennemis. Vous pouvez vous en servir trois fois de suite.

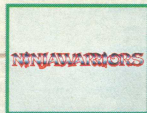


PROJECTEUR

Lancez ce phare de toutes vos forces pour mettre vos ennemis en pleine lumière.

AKTIVIERUNG/WEITERMACHEN

- 1 Bevor Sie mit Ihrer Mission beginnen können, müssen Sie das Spielmodul in Ihr SNES einlegen und dann Ihr Gerät einschalten. Sobald dies geschehen ist, werden Sie über den Stand der Revolution und die Ihnen zugeteilte Aufgabe unterrichtet. Drücken Sie die Start-Taste um aus der Einweisung herauszugehen.
- 2 Benutzen Sie das Control Pad oder drücken Sie die Select-Taste, um den Cursor auf den von Ihnen gewünschten Schwierigkeitsgrad zu bringen. Drücken Sie dann die Start-Taste.
- 3 Sie haben die Auswahl zwischen den drei Androiden Ninja, Kunoichi und Kamaitachi. Stellen Sie den Cursor auf einen Charakter und drücken Sie B, Y oder Start.
- 4 WEITERMACHEN: Wenn ein Spiel zu Ende ist, bringen Sie den Cursor mit dem Control Pad wahlweise auf Yes oder No und drücken Sie dann die Select-Taste.



DIE SPIELSTEUERUNG

CONTROL PAD

Benutzen Sie das Control Pad um Ihre Androiden zu bewegen, bestimmte Angriffe auszuführen oder den Cursor zu verstellen.

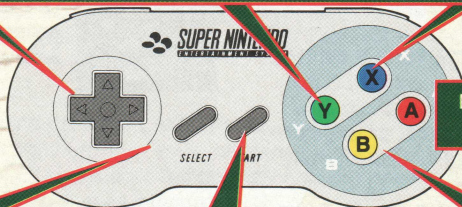
Y-TASTE

Drücken Sie Y, um anzugreifen, zu bewachen und einen Charakter auszuwählen. Drücken Sie Y und aufwärts auf dem Control Pad für Spezial-Angriffe.

X-TASTE

Die X-Taste vernichtet mit einem Blaster-Angriff alle Feinde auf dem Bildschirm. Warten Sie, bis die Blasteranzeige voll ist, und drücken Sie dann die X-Taste.

Die Tasten L (Links) und R (Rechts) werden nicht benutzt.



Die A-Taste wird nicht benutzt

DIE SELECT-TASTE

Benutzen Sie die Select-Taste um den Cursor auf den Game-Level-Bildschirm und den Android-Select-Bildschirm zu bringen.

DIE START-TASTE

Drücken Sie die Start-Taste, um eine Pause einzulegen. Sie können auch Start auf dem Android-Select-Bildschirm benutzen.

B-TASTE

Drücken Sie B, um zu springen, oder benutzen Sie B auf dem Android-Select-Bildschirm um einen Charakter zu wählen, nachdem Sie vorher den Cursor dorthin gebracht haben.

SPIELBILDSCHIRM

① IHR ANDROIDE

Wählen Sie zu Beginn des Spiels einen der drei Androiden aus, den Sie in der Revolution zur Befreiung Ihres Landes steuern wollen.

② SPIELERANZEIGE

Sie mißt die Energie Ihres Androiden. Wenn die Anzeige auf Null steht, ist das Spiel zu Ende.

③ BLASTERANZEIGE

Sie füllt sich automatisch auf. Bei blinkender Anzeige benutzen Sie den Blaster-Angriff oder einen anderen Spezial-Angriff.

④ FEINDE

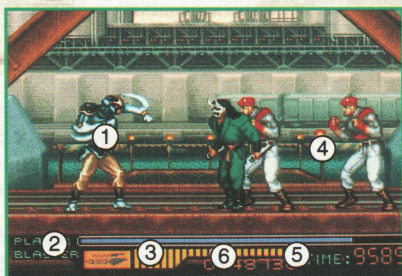
Banglar hat eine Armee aus korrupten Menschen, mächtigen Androiden und verschrobene Mutanten zusammengestellt.

⑤ TIME

Sie haben nur einen bestimmten Zeitraum für die Ausführung Ihrer Mission, bevor Sie jede Hoffnung auf Sieg aufgeben können.

⑥ SCORE

Durch das Vernichten der Feinde gewinnen Sie Punkte. Wenn Sie ein Spiel weiterspielen, wird Ihre Punktezahl auf Null zurückgestellt.



DIE ANDROIDEN



NINJA

Ninja ist der mächtigste der drei Androiden, doch ihm fehlen Geschwindigkeit und Beweglichkeit. Er kämpft mit Schlagringen und Nunchakus und benutzt ein Düsen-Pack für zusätzliche Energie.

SCHLAGRINGHIEB.....mehrmals Y

Für den Schlagringhieb Y drücken. Das Control Pad drücken und gedrückt halten und dabei gleichzeitig Y drücken, um tief anzugreifen. Wenn Ninja einen Feind zweimal getroffen hat, führt er ein Nunchakus-Finish oder einen Seitenkick aus. Wenn er aufrecht steht, drücken Sie zweimal Y für den Nunchakus Finish. Wenn er tief angreift, drücken Sie zweimal Y für den Seitenkick.



SCHWERER CRUSH.....↓ + B

Wenn Sie das Control Pad drücken und dann die B-Taste, springt Ninja in die Luft und landet auf seinem Feind mit einem zermalmenden Kick.



DREHANGRIFF.....B dann Y

Um den Feind mit Ninja's Düsenraketen zu vernichten, drücken Sie B. Drücken Sie dann aufwärts oder abwärts auf dem Control Pad für einen hohen oder tiefen Angriff, und drücken Sie dann Y.



SCHULTERANGRIFF← oder → + B

Drücken Sie das Control Pad, um Ninja in Feindrichtung zu bewegen. Während er sich dorthin bewegt, drücken Sie B und sofort schießt Ninja vor, um den Feind mit seiner Schulter zu zerquetschen.



SCHMETTERNDER SEITENKICK.....← oder → + B, dann Y + ↑

Drücken Sie das Control Pad, um Ninja in Feindrichtung zu bringen und drücken Sie dann B. Bevor er mit dem Feind in Kontakt ist, drücken Sie schnell gleichzeitig Y und aufwärts auf dem Control Pad.



ENERGIESCHLAG.....← oder → dann Y

Ninja rennt in die Feindgruppe und greift sich einen heraus. Sobald er sich einen gegriffen hat, drücken Sie das Control Pad in die Richtung, in die Sie den Feind werfen wollen, und drücken Sie dann Y.



RÜCKENBRECHER.....← oder → dann ↓ + Y

Um einen Feind über Ninja's Knie zu legen und ihm dort den Rücken zu brechen, benutzen Sie zunächst das Control Pad, um ihn zgreifen. Drücken Sie dann abwärts auf dem Control Pad und dann Y.



ENERGIEWIRBEL.....← oder → dan ↑ + Y

Um einen Feind schnell herumzuwirbeln und ihn dann in die anderen, sich in der Nähe befindenden Feinde zu werfen, muß Ninja ihn zunächst greifen. Dann drücken Sie aufwärts auf dem Control Pad und schließlich Y.



ABWEHRSTELLUNG UND SALTOY gehalten + B

Halten Sie Y gedrückt für die Abwehrstellung. Auch für die tiefe Abwehrstellung müssen Sie den nach unten zeigenden Pfeil auf dem Control Pad gedrückt halten. Und während Sie Y gedrückt halten, drücken Sie B, um einen Vorwärtssalto auszuführen oder B und rückwärts auf dem Control Pad, um einen Rückwärtssalto auszuführen.



NINJA-DRUCKWELLEmehrmals Y + ↑

Wenn die Blaster-Anzeige voll ist, drücken Sie mehrmals Y und gleichzeitig aufwärts auf dem Control Pad. Ninja produziert dann aus seinem Vorarm heraus eine Energie-Druckwelle, die alle sich auf ihrem Weg befindenden Feinde vernichtet.



KUNOICHI

Der Name Kunoichi (kuno-eechi) bedeutet «Ninja-Frau». Dieser Androide kämpft entweder mit zwei Kuni-Messern oder mit dem Ninja-Schwert, das sich auf seinem Rücken befindet. Die Ninja-Frau ist äußerst schnell und vereint Kraft und Geschicklichkeit.

KUNI-SCHNITT.....mehrmals Y

Wenn Kunoichi ihre Feinde viermal mit ihren Messern getroffen hat, erledigt sie sie mit ihrem Schwert. Drücken Sie abwärts auf dem Control Pad und halten Sie es gedrückt, während Sie gleichzeitig mehrmals Y drücken, um tief anzugreifen. Wenn Kunoichi hoch oder tief angreift, drücken Sie Y mehrmals, sodaß sie den Feind viermal trifft. Danach benutzt sie ihr Schwert.



KUNI-STICH ↓ + B

Wenn Sie abwärts auf dem Control Pad und dann die B-Taste drücken, macht Kunoichi einen schnellen Sprung nach vorn und ersticht ihren Feind mit dem Messer.



AUFSCHLITZEN IM SPRUNG B dann Y

Drücken Sie B, damit Kunoichi in die Luft springt. Sobald sie oben ist, drücken Sie Y damit sie alle sich in ihrer Nähe befindenden Feinde mit dem Ninja-Schwert zerfetzen kann.



SEITENKICK IM SPRUNG ← oder → + B, dann Y

Drücken Sie das Control Pad, um Kunoichi in Feindrichtung zu bringen, und B für den Sprung. Sobald sie sich in der Luft befindet, tritt sie nach dem Feind.



RÜCKWÄRTSSALTO-KICK.....← oder → +B, dann Y + ← oder →

Drücken Sie das Control Pad, B und Y um Kunoichi einen Seitenkick im Sprung ausführen zu lassen. Drücken Sie das Control Pad sofort nach den Tritten in die andere Richtung.



KÖRPERPRESSE← oder → dann Y

Kunoichi greift sich Feinde, während sie in sie hineinrennt. Sobald sie sich einen gegriffen hat, drücken Sie Y. Sie wirft ihn zu Boden und macht das mit allen anderen genauso.



ÜBERSCHULTERWURF← oder → dann ↑ + Y

Sobald sich Kunoichi einen Feind gegriffen hat, drücken Sie aufwärts auf dem Control Pad und dann Y. Sie wirft den Feind dann nach rückwärts über ihre Schulter.



SKORPIONSTICH← oder → dann ↓ + Y

Benutzen Sie das Control Pad, um Kunoichi auf einen Feind zurennen und ihn sich greifen zu lassen. Dann drücken Sie abwärts auf dem Control Pad und dann Y. Sie sticht ihren Feind mehrere Male hintereinander.



ABWEHRSTELLUNG UND SALTOY gehalten + B

Halten Sie Y gedrückt für die Abwehrstellung und halten Sie ebenfalls abwärts auf dem Control Pad gedrückt für die tiefe Abwehrstellung. Während Sie Y gedrückt halten, drücken Sie B, um einen Vorwärtssalto, oder B und rückwärts auf dem Control Pad um einen Rückwärtssalto auszuführen.



SCHNELLSCHNITTmehrmals Y + ↑

Wenn die Blaster-Anzeige voll ist, drücken Sie Y mehrere Male und gleichzeitig aufwärts auf dem Control Pad. Kunoichi stürzt vorwärts und erschlägt mit ihrem Ninja-Schwert alle Feinde, die das Unglück haben, sich auf ihrem Weg zu befinden.





KAMAITACHI

Kamaitachi (kama-itachi) ist nach einem Wesen der Mythologie benannt, das seine Feinde äußerst geschickt angreift. Dieser Todesandroide hat gekrümmte Stahlklingen an seinen Armen befestigt und ist für die Geschwindigkeit gebaut.

VORDERARM-AUFSCHLITZENY mehrmals

Wenn Sie Y drücken, schlitzt Kamaitachi mit seinen Armklingen. Sobald er einen Feind viermal getroffen hat, benutzt er den Tornado-Finish oder den Long-Slash-Finish. Wenn er hoch angreift, lassen Sie ihn den Gegner viermal für den Tornado Finish treffen. Wenn er tief angreift, lassen Sie ihn den Gegner viermal für den Long-Slash-Finish treffen.



SCHNELLKICK ↓ + Y

Bringen Sie Kamaitachi nahe an den Feind heran und halten Sie abwärts auf dem Control Pad gedrückt für einen tiefen Angriff. Wenn Sie Y drücken, springt er schnell und tritt nach unten.



SPRUNG-ABSATZ-KICK ↓ + B

Drücken Sie abwärts auf dem Control Pad und halten Sie es gedrückt, um Kamaitachi mit einem schnellen Seitenkick vorwärtsspringen zu lassen.



ABFANGROLLE B dann Y

Drücken Sie B, und wenn Kamaitachi in der Luft ist Y. Er springt in die Luft, nimmt dort eine gekrümmte Haltung ein und läßt sich dann drehend auf den Feind abstürzen.



AUFSCHLITZEN BEIM TAUCHEN ← oder → + B dann Y

Drücken Sie das Control Pad, um Kamaitachi dem Feind gegenüberzustellen. Sobald er auf dem Weg dahin ist, drücken Sie B für den Sprung und dann Y. Er taucht mit den Armen zuerst nach vorn.



TIEFER DOPPELSCHLAG ↓ + Y

Drücken Sie abwärts auf dem Control Pad und halten Sie es gedrückt. Während sich Kamaitache geduckt hält, drücken Sie Y. Dann führt er rasch einen Doppelschlag gegen den Feind aus.



SEITENKICK ← oder → dann Y

Plazieren Sie Kamaitachi in Feindnähe und drücken Sie das Control Pad in Feindrichtung und halten Sie es gedrückt. Sobald Kamaitachi einen Feind gegriffen hat, drücken Sie Y für den Seitenkick.



TORNADO-WURF ← oder → dann ← oder → + Y

Drücken Sie vorwärts auf dem Control Pad, damit Kamaitachi sich einen Feind greifen kann. Werfen Sie den Feind nach hinten, indem Sie die entgegengesetzte Richtung auf dem Control Pad und Y gleichzeitig drücken.



ABWEHRSTELLUNG UND SALTOY gehalten + B

Halten Sie Y gedrückt für die Abwehrstellung und für die tiefe Abwehrstellung halten Sie abwärts auf dem Control Pad gedrückt. Während Sie Y gedrückt halten, drücken Sie B für einen Vorwärtssalto oder B und rückwärts auf dem Control Pad für einen Rückwärtssalto.



HITZEKLAUEY mehrmals + ↑

Wenn die Blaster-Anzeige voll ist, drücken Sie Y mehrere Male und gleichzeitig aufwärts auf dem Control Pad. Kamaitachi feuert eine Hitzekralle ab, die alle Feinde vor ihm vernichtet.



GEGESTÄNDE

Wegen ihrer übermenschlichen Kräfte können die Androiden Gegenstände aufheben und auf ihre Feinde werfen. Bringen Sie hierfür ihren Androiden zu einem Gegenstand und drücken Sie dann Y, um diesen aufzuheben. Drücken Sie erneut Y, um ihn wegzuworfen. Mit Ausnahme der Energiebehälter können alle unten beschriebenen Gegenstände mehrmals geworfen werden.



ENERGIEBEHÄLTER

Die drei verschiedenen Energiebehältertypen füllen die Spielanzeige auf.



CONTAINER

Werfen Sie diesen Behälter, damit er sich öffnet. Manchmal finden Sie Energiebehälter darin.



MOTORRAD

Sie können es zweimal werfen, um sich gegen größere Feindgruppen zu verteidigen.



COMPUTER

Werfen Sie diesen benutzerfreundlichen Gegenstand auf Feinde, um sie in die «endgültige Wirklichkeit» zu befördern.



GASTANK

Wenn Sie diesen Tank zum zweiten Mal werfen, explodiert er und setzt die ganze Umgebung in Brand.



MARMORBANK

Zerquetschen Sie Feindgruppen mit dieser zwei Tonnen schweren Bank. Sie können sie dreimal werfen.

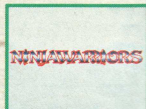


SUCHSCHEINWERFER

Bringen Sie ihre Feinde ins Rampenlicht indem Sie diese alte Leuchte bei voller Leuchtstärke in ihre Gruppe werfen.

ACTIVACION / CONTINUACION

1. Antes de empezar tu misión debes introducir el programa de juego en la consola SNES. Una vez hecho esto, aprieta el botón de marcha. Serás entonces informado sobre la situación de la revolución y la tarea que se te asigna. Pulsa Start para salir de la información.
2. Utiliza el Panel de Mando o pulsa Select para mover el cursor hacia el nivel de dificultad que desees. Luego pulsa el botón Start.
3. Los tres androides son Ninja, Kunoichi y Kamaitachi. Coloca el cursor sobre el personaje y pulsa B, Y o Start.
4. CONTINUACION : Cuando el juego se haya terminado, utiliza el Teclado de mando para mover el cursor hacia Yes o N. Luego pulsa Select.



CONTROLADOR

PANEL DE MANDO

Para mover a tu androide, realizar ciertos ataques o mover el cursor, utiliza el Panel de Mando

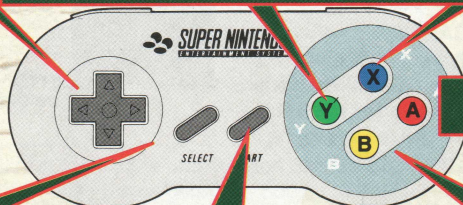
BOTON Y

Pulsa Y para atacar, defender y seleccionar un personaje. Pulsa Y y flecha arriba del panel de mando para un ataque especial.

BOTON X

El botón X aniquilará a todos los enemigos que se encuentren en la pantalla con el Ataque destructivo. Espera a que el el Contador de explosiones esté lleno y luego pulsa X

Los botones de izquierda y derecha no se utilizan



El botón A no se utiliza

SELECT

Utiliza el botón Select para llevar el cursor hacia la pantalla del nivel del Juego y el androide seleccionado en pantalla.

START

Para hacer una pausa pulsa el botón Start. Puedes utilizar también Start en la pantalla de Selección de Androide.

BOTON B

Utiliza el botón B para saltar, o utiliza B en la pantalla de selección de Androide para escoger un personaje una vez que hayas posicionado el cursor.

PANTALLA DE JUEGO

① TU ANDROIDE

Al comienzo del juego, selecciona uno de los tres androides para controlar la revolución y liberar a tu país.

② CONTADOR DE JUEGO

El contador mide los impactos de tu androide. Cuando esté vacío el juego terminará.

③ CONTADOR DE DISPAROS

Se llena automáticamente. Cuando el contador centellea, usa el Ataque de explosivos u otro tipo de ataque especial.

④ ENEMIGOS

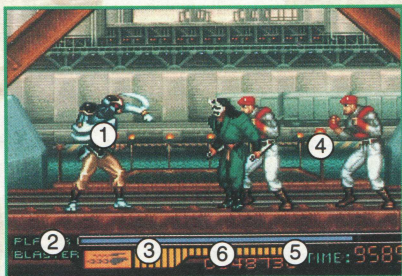
Banglar ha reunido un ejercito de humanos corrompidos, poderosos androides y perversos mutantes.

⑤ TIEMPO

Tienes solo un espacio de tiempo limitado para completar tu misión, después toda esperanza de victoria se habrá esfumado.

⑥ MARCADOR

Ganas puntos cada vez que abates a un enemigo. Cuando se reemplena un juego el marcador se pone a cero.



LOS ANDROIDES

NINJA

Es el más poderoso de los tres androides. A Ninja le falta velocidad y movilidad. Golpea con Manoplas y Nunchakus y utiliza un Jet Pack para un poder superior.



GOLPE CON MANOPLAY repetidamente

Pulsa Y para dar un golpe de Manopla. Pulsa y manten la flecha hacia abajo en el panel de mando mientras pulsas Y para un ataque bajo. Cuando Ninja golpea a un enemigo dos veces, seguidamente hace un Nunchakus Finish o un puntapié lateral. Cuando Ninja esté vertical, pulsa Y dos veces para obtener en Nunchakus Finish. Cuando ataque bajo pulsa Y dos veces para el puntapié lateral.

APLASTAMIENTO↓ + B

Ninja dará un salto en el aire y caerá sobre sus pies aplastando fuertemente cuando pulses la tecla de mando y luego el botón B.

AQUE EN ROTACIONNB luego Y

Par aniquilar enemigos con el lanzacohetes de Ninja, Pulsa B. Luego, pulsa y acciona la flecha arriba o abajo en el teclado de mando para atacar arriba o abajo, Luego pulsa Y.



CARGA CON EL HOMBRO.....← o → + B

Acciona el teclado de mando para llevar a Ninja hacia el enemigo. Una vez en movimiento pulsa B. Ninja se lanzará hacia adelante para golpear al enemigo con su hombro.



IMPETUOSO SALTO LATERAL.....← o → + B, luego Y + ↑

Acciona el teclado de mando para mover a Ninja hacia el enemigo, luego pulsa B. Rápidamente, antes de que entre en contacto, pulsa a la vez Y y la flecha hacia arriba en el teclado de mando.



GOLPE PODEROSO..... ← o → luego Y

Cuando Ninja corre hacia un enemigo, lo coge. Una vez que ha cogido a alguien pulsa la flecha del panel de mando para indicarle adonde quieres que lo lance, luego pulsa Y.



MATADOR.....← o → luego ↓ +Y

Para derribar a un enemigo bajo la rodilla de Ninja, utiliza el teclado de mando para que coja al enemigo, presiona la flecha abajo y luego pulsa Y.



VOLTERETA.....← o → luego ↑ +Y

Para voltear a un enemigo y lanzarlo contra otros enemigos cercanos, en primer lugar Ninja tiene que cogerlo. Luego acciona la flecha arriba del panel de mando y pulsa Y.



EN GUARDIA Y QUIEBRO.....Y presionado + B

Pulsa Y para ponerte en guardia, para guardia baja utilizar la flecha abajo del panel de mando. O, manteniendo Y presionado, pulsa B para cubrir a derecha, o B y flecha izquierda para cubrir la izquierda



EL RAYO NINJA.....Y repetidamente + ↑

Cuando el Contador de Explosiones esta lleno, pulsa Y repetidamente y la flecha hacia arriba del Panel de Mando al mismo tiempo. Ninja emitira un rayo de energía de su antebrazo. El rayo destruirá a todos los enemigos a su paso.



KUNOICHI

El nombre Kunoichi (Kuno-eechi) significa «mujer Ninja». Este androide lucha con dos puñales o con la espada Ninja que lleva a su espalda. Es extremadamente rápida, aunando la potencia a la habilidad.

CUCHILLADA KUNI.....Y repetidamente

Una vez que Kunoichi ha dado cuatro puñaladas a sus enemigos con sus cuchillos, los remata con la espada. Pulsa y mantén la presión sobre la flecha abajo del panel de mando mientras pulsas repetidamente Y para atacar abajo. Cuando Kunoichi está atacando arriba pulsa Y repetidamente, para que golpee al enemigo cuatro veces, y pueda usar luego su espada.



PUÑALADA KUNI.....↓ + B

Kunoichi saltará rápidamente hacia adelante y apuñalará a su enemigo con su cuchillo cuando presiones la flecha abajo del panel de mando y pulses el botón B



SALTO CON ESPADA..... B luego Y

Pulsa B para hacer saltar a Kunoichi en el aire. Una vez esté arriba, pulsa Y para que pueda acuchillar con su espada Ninja a cualquier enemigo cercano.



SALTO Y PUNTAPIE LATERAL.....← o → + B luego Y

Presiona el Panel de mando para desplazar a Kunoichi hacia su enemigo y presiona B para que salte. Una vez esté en el aire, pulsa Y y dará un puntapié al enemigo.



SALTO Y PUNTAPIE.....← o → + B, luego Y + ← o →

Presiona el Panel de mando, B e Y para que Kunoichi de un salto y puntapié lateral. Inmediatamente y cuando haya golpeado, dirige con tu panel hacia otra dirección.



LANZAMIENTO DE CUERPO.....← o → luego Y

Kunoichi coge a los enemigos cuando avanza hacia ellos. Cuando haya cogido uno, pulsa Y. Entonces lo lanzará al suelo y continuará arrollando a quien se ponga en su camino.



LANZAMIENTO POR ENCIMA DEL HOMBRO...← o → luego ↑ + Y

Cuando Kunoichi haya cogido a un enemigo, pulsa la flecha arriba del panel de mando y luego pulsa Y. Kunoichi lanzará a su enemigo hacia atrás por encima del hombro.



PUÑALADA DE ESCORPION.....← o → luego ↓ + Y

Utiliza el panel de mando para hacer correr a Kunoichi tras un enemigo y lo coja. Seguidamente, pulsa la flecha abajo y luego pulsa Y. Kunoichi apuñalará a su enemigo varias veces.



GUARDIA Y QUIEBRO.....Y presionado + B

Presiona Y para poner en guardia, para defender la parte baja pulsa la flecha hacia abajo. O, manteniendo Y presionado, pulsa B para ir adelante, o B y flecha izquierda para ir atrás



CUCHILLADAS RAPIDAS.....Y repetidamente + ↓

Cuando el contador de Tiros esta lleno, pulsa Y repetidamente y la flecha arriba del Panel de Mando al mismo tiempo. Kunoichi cargará hacia adelante, esgrimiendo su espada contra todos sus enemigos que tengan la desgracia de cruzarse en su camino.





KAMAITACHI

Kamaitachi (kama-itachi) lleva el nombre de una criatura mítica que ataca a sus enemigos con gran habilidad. Este androide letal lleva unas dagas fijadas a sus brazos y es extremadamente rápido.

BRAZO CORTANTE.....Y repetidamente

Kamaitachi da cuchilladas con sus brazos cuando se pulsa Y. Cuando alcanza a un enemigo cuatro veces, usa el Tornado Terminal o el Largo Cuchillo Terminal. Cuando ataques arriba, golpea al enemigo cuatro veces para obtener el Tornado Terminal. Cuando ataques abajo, pulsa cuatro veces para obtener el Cuchillo Largo.



PUNTAPE RAPIDO..... ↓ + Y

Haz avanzar a Kamaitachi hacia el enemigo, presiona la flecha del panel de Mando abajo, para un ataque bajo. Cuando pulses Y, da un salto rápido y da un puntapé hacia abajo.



PUNTAPE LATERAL..... ↓ + B

Para conseguir que Kamaitachi salte hacia adelante y de un rápido puntapié lateral, pulsa y mantén presionada la flecha hacia abajo y pulsa el botón B.



VOLTERETA DE INTERCEPCION.....B luego Y

Pulsa B cuando Kamaitachi está en el aire, pulsa Y. Kamaitachi da un salto en el aire, y cae con estrépito sobre el enemigo.



CON LOS CUCHILLOS POR DELANTE.....← o → + B, luego Y

Pulsa el panel de mando para desplazar a Kamaitachi hacia su enemigo. Una vez esté en movimiento, pulsa B para que salte, y luego Y. Entonces se precipitará con los brazos por delante.



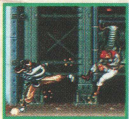
GOLPE BAJO DOBLE..... ↓ + Y

Pulsa y mantén presionada la flecha hacia abajo en el panel de mando. Cuando Kamaitachi se agache, pulsa Y. Kamaitachi dará un rápido golpe doble al enemigo.



PUNTAPE LATERAL.....← o → luego Y

Coloca a Kamaitachi cerca de un enemigo y pulsa y mantén presionado el panel de mando hacia el enemigo. Una vez que Kamaitachi haya cogido a un enemigo, pulsa Y para que de un puntapié lateral.



LANZAMIENTO TORNADO.....← o → luego ← o → + Y

Acciona la flecha derecha del panel de mando para que Kamaitachi se apodere de un enemigo. Lanza el enemigo hacia atrás pulsando la dirección opuesta en el panel de mando y pulsa Y al mismo tiempo.



GUARDIA Y QUIEBROY presionada + B

Presiona Y para ponerse en guardia, pulsa Y para Guardia baja pulsa la flecha hacia abajo. O, manteniendo Y presionado, pulsa B para realizar un quiebro hacia adelante, o B y flecha izquierda para realizar un quiebro hacia atrás.



GARFIO ARDIENTEY repetidamente ↑

Cuando el contador de Tiros esta lleno, pulsa Y repetidamente y la flecha hacia arriba del Panel de Mando al mismo tiempo. Kamaitachi esgrimirá un garfio ardiente que aniquilará a todos los enemigos que se le pongan delante.



OBJETOS

Debido a su fuerza sobrehumana, los androides pueden coger objetos y lanzarlos contra sus enemigos. Para ello, dirige a tu androide hacia un objeto, pulsa Y para que lo coja y otra vez Y para que lo lance. Excepto en lo que respecta a los Bloques de Energia, todos los objetos descritos seguidamente pueden ser lanzados varias veces.



BLOQUE DE ENERGIA

Los tres tipos de bloques de energia rellenarán el contador del juego de cierto número de puntos



CONTENEDOR

Arroja esta caja para que se abra. Algunas veces encontrarás bloques de energia en su interior.



VELOMOTOR

Puedes arrojarlo dos veces para derrotar a gran número de enemigos.

COMPUTADORA

Arroja ese instrumento. convivial a tus enemigos para enviarles a una realidad terminal.



DEPOSITO DE GAS

La segunda vez que lances este depósito explotará, esparciendo el fuego en derredor.



BANCO DE MARMOL

Aplasta a grupos de enemigos arrojando ese banco de dos toneladas. Puedes lanzarlo tres veces.

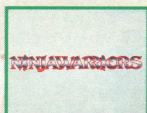


PROYECTOR

Pon a tus enemigos bajo el foco lanzándoles ese viejo proyector hacia ellos con fuerza.

ATTIVAZIONE / CONTINUA

- 1 Prima di iniziare la vostra missione, dovete inserire il Game Pak nella console SNES. Fatto questo, accendete l'apparecchio. A questo punto vi saranno date informazioni sulla situazione della rivoluzione e sulla missione affidatavi. Premete su Start per lasciare il modo istruzioni.
- 2 Usate il comando o premete su Select per spostare il cursore al livello di difficoltà che desiderate. Quindi premete sul pulsante Start.
- 3 I tre androidi sono Ninja, Kunoichi e Kamaitachi. Spostate il cursore su uno di essi e premete su B, Y o Start.
- 4 CONTINUARE: Al termine di una partita usate il comando per spostare il cursore su Yes o No. Quindi premete su Select.



PANNELLO DI COMANDO

COMANDO

Usatelo per spostare il vostro androide, effettuare certi attacchi o usare il cursore.

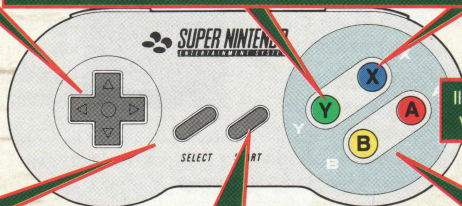
PULSANTE Y

Premete su Y per attaccare, immobilizzare o selezionare un personaggio. Premete su Y e puntate il comando in su per effettuare un attacco speciale.

PULSANTE X

Il Pulsante X annienterà tutti i nemici sullo schermo con il Blaster Attack. Aspettate sintanto che il Blaster Meter (l'indicatore Blaster) sia pieno, quindi premete su X.

I pulsanti Sinistro e Destro non vengono utilizzati.



Il Pulsante A non viene utilizzato.

SELECT

Usate il pulsante Select per spostare il cursore sul menu del livello del gioco (Game Level Screen) e sul menu di selezione dell'androide (Android Select Screen).

START

Per fare una pausa, premete sul Pulsante Start. Potete usare Start anche sul menu di selezione dell'androide.

PULSANTE B

Premete su B per saltare o, una volta posizionato il vostro cursore, usate B sul menu di selezione dell'androide per selezionare un personaggio.

SCHERMO DEL GIOCO

① L VOSTRO ANDROIDE

Selezionate all'inizio della partita uno dei tre androidi da comandare nella rivoluzione per liberare il vostro paese.

② INDICATORE DEL GIOCATORE

Esso indica la potenza in dotazione al vostro androide. Quando torna a zero, la partita finisce.

③ INDICATORE DI BLASTER

Questo si riempie automaticamente.

Quando l'indicatore lampeggia, usate il Blaster Attack o un altro tipo particolare di attacco.

④ NEMICI

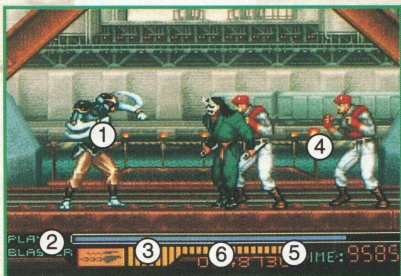
Banglar ha riunito un esercito di umani corrotti, di androidi potenti e di «camaleonti» deformi.

⑤ TEMPO

Avete a disposizione un determinato tempo per compiere la missione affidatavi prima di perdere ogni speranza di vincere.

⑥ PUNTEGGIO

Combattere contro i vostri nemici vi apporta punti. Quando continuate una partita, il punteggio torna a zero.



GLI ANDROIDI



NINJA

Ninja è il più potente dei tre anche se manca di velocità e di mobilità. Combatte con i Brass Knuckles (tirapugni in ottone) e con Nunchakus ed usa un Jet Pack per aumentare la sua forza.

TIRAPUGNI IN OTTONEY RIPETUTAMENTE

Premete su Y per sferrare pugni col Brass Knuckle Punch. Spingete in giù il comando mentre premete su Y per sferrare un attacco basso. Dopo che Ninja ha colpito il suo nemico due volte, lo finisce con un Nunchakus o con un colpo laterale (Side Kick). Quando Ninja è in posizione eretta, premete due volte su Y per effettuare il colpo finale Nunchakus. Quando attacca basso, premete due volte su Y per il colpo laterale.

COLPO SCHIACCIANTE↓ + B

Premendo sul comando e quindi sul pulsante B, Ninja spiccherà un salto in aria ed atterrerà sui suoi nemici schiacciandoli con i piedi.

SPIN ATTACKB poi Y

Per incenerire i nemici con i razzi a reazione di Ninja, premete su B. In seguito, premete e puntate in alto o in basso il comando per effettuare un attacco alto o basso, quindi premete su Y.

CARICA DI SPALLA← oppure → + B

Premete sul comando per spostare Ninja verso il nemico. Una volta che è in movimento, premete su B. Ninja si lancerà in avanti per schiacciare l'avversario con la spalla.



CALCIO LATERALE ← oppure → + B, poi Y + ↑

Premete sul comando per spostare Ninja verso il nemico, quindi premete su B. Poi, prima che si tocchino, premete su Y e spingete poi il comando in su.



COLPO POTENTE..... ← oppure → , poi Y

Quando Ninja si imbatte in un nemico, egli lo afferra. Una volta afferrato un avversario, spingete il comando nella direzione nella quale volete lanciare il nemico, poi premete su Y.



BACK BREAKER← oppure →, poi ↓ + Y

Per coprire di botte il nemico di Ninja, usate il comando per fargli afferrare il suo avversario, poi spingete il comando in giù e premete su Y.



POWER SPIN ← oppure →, poi ↑ + Y

Per brandire un nemico nell'aria e poi lanciarlo contro altri avversari vicini, fatelo afferrare da Ninja. Quindi, spingete il comando in su e poi premete su Y.



IMMOBILIZZARE E SCUOTERE.....Y tenere + B

Per immobilizzare il nemico, tenete premuto Y, e per immobilizzare in basso, spingete il Comando in giù. Oppure, mentre tenete premuto Y, premete su B e puntate in avanti per scuotere l'avversario in avanti e puntate indietro per scuoterlo indietro.



NINJA BLASTY ripetutamente + ↑

Quando l'indicatore Blaster è pieno, premete ripetutamente su Y e contemporaneamente spingete in su e in giù il comando. Ninja sprigionerà dal suo avambraccio un'esplosione di energia che distruggerà tutti i nemici che si trovano sul suo passaggio.



KUNOICHI

Il nome Kunoichi significa «donna Ninja». Questo androide combatte sia con due coltelli Kuni o con la spada Ninja che porta sulla sua schiena. Essa è rapidissima. In lei, potenza ed abilità sono perfettamente combinate.

KUNI CUTY ripetutamente

Dopo che Kunoichi avrà colpito il nemico quattro volte con i suoi coltelli, li finirà con la sua spada. Puntate in giù il comando mentre premete ripetutamente su Y per sferrare un attacco basso. Quando Kunoichi attacca in alto o in basso, premete ripetutamente su Y perché essa colpisca il nemico quattro volte. Poi userà la spada.



PUGNALATA KUNI..... ↓ + B

Se puntate in giù il comando e premete poi sul pulsante B, Kunoichi si lancia velocemente in avanti per pugnalare il nemico con il suo coltello.



SFREGIARE SALTANDOB, poi Y

Premete su B per far spiccare a Kunoichi un salto in aria. Una volta che è in aria, premete su Y perché colpisca i nemici circostanti con la sua spada Ninja.



CALCIO LATERALE CON SALTO.....← oppure → + B, poi Y

Premete sul comando per spostare Kunoichi verso il suo nemico e premete su B per farla saltare. Una volta che è in aria, premete su Y e lei sferrerà un calcio contro il suo nemico.



BACK FLIP KICK.....← oppure → + B, poi Y + ← oppure →

Premere sul Comando su B e Y per far dare a Kunoichi un Jumping Side Kick (calcio laterale). Non appena ha dato il calcio, puntate il comando nella direzione opposta.



BODY SLAM ← oppure →, poi Y

Quando Kunoichi si imbatte nei suoi nemici, essa li afferra. Una volta che ha afferrato un avversario, premete su Y. Essa lo getterà per terra liberandosi di chiunque si trovi sul suo cammino.



LANCIO DI SPALLA.....← oppure →, poi ↑ + Y

Una volta che Kunoichi ha afferrato un nemico, spingete il comando in su e premete poi su Y. Lancerà il nemico indietro al di sopra della sua spalla.



IL COLPO DELLO SCORPIONE.....← oppure →, poi ↓ + Y

Usate il comando per fare che Kunoichi si imbatta in un nemico e lo afferri. Poi, puntate in giù il comando e premete quindi su Y. Essa pugnerà ripetutamente la sua vittima.



IMMOBILIZZARE E SCUOTEREY tenere + B

Per immobilizzare il nemico, tenete premuto Y, e per immobilizzare in basso, spingete il Comando in giù. Oppure, mentre tenete premuto Y, premete su B e puntate in avanti per scuotere l'avversario in avanti e puntate indietro per scuoterlo indietro.



QUICK CUTY ripetutamente + ↑

Quando l'indicatore Blaster è pieno, premete ripetutamente su Y e sul comando allo stesso tempo. Kunoichi si lancia in avanti, colpendo con la sua spada Ninja chiunque sia così sfortunato da trovarsi sul suo passaggio.



KAMAITACHI

Kamaitachi ha preso il nome da una mitica creatura che attacca i suoi nemici con grande abilità. Questo androide mortale ha attaccate alle sue braccia delle lame d'acciaio incurvate e si distingue per la sua rapidità.

FOREARM SLASHY ripetutamente

Premendo su Y, Kamaitachi colpisce con le lame di cui sono munite le sue braccia. Dopo aver colpito quattro volte il nemico, usa il Tornado Finish (colpo finale tornado) oppure il Long Slash Finish (colpo finale lungo). Quando attacca in alto, colpisce l'avversario quattro volte per usare il Tornado Finish. Quando attacca in basso, colpisce quattro volte per usare il Long Slash Finish.



CALCIO VELOCE..... ↓ + Y

Avvicinate Kamaitachi al suo nemico e puntate il comando in giù per un attacco basso. Quando premete su Y, salterà velocemente per sferrare dei colpi bassi con i piedi.



SKIP HEEL KICK ↓ + B

Perché Kamaitachi si lanci in avanti dando un rapido calcio laterale, puntate il comando in giù, quindi premete sul pulsante B.



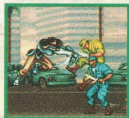
INTERCEPT ROLL B, poi Y

Premete su B: quando Kamaitachi è in aria, premete su Y. Egli salta in aria, poi si mette in posizione accovacciata e si lancia in basso per schiacciare il nemico.



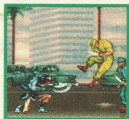
DIVING SLASH..... ← oppure → + B, poi Y

Premete sul comando per spostare Kamaitachi verso il suo nemico. Una volta in movimento, premete su B per saltare, poi su Y. Egli manderà in avanti dapprima le braccia.



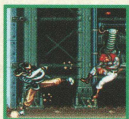
LOW DOUBLE PUNCH..... ↓ + Y

Puntate il comando in giù. Mentre Kamaitachi è in posizione accovacciata, premete su Y. Egli sferzerà un doppio pugno contro il suo nemico.



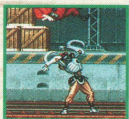
SHOOTING SIDE KICK ← oppure →, poi Y

Posizionate Kamaitachi in prossimità di un nemico: spingete il comando in direzione del nemico. Quando Kamaitachi afferra il suo avversario, premete su Y perché gli dia un calcio laterale.



TORNADO THROW ← oppure →, poi ← oppure → + Y

Spingete il comando in avanti perché Kamaitachi afferrì il nemico. Lanciate il nemico indietro premendo nella direzione opposta contemporaneamente sul comando e su Y.



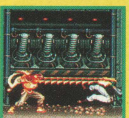
IMMOBILIZZARE E SCUOTERE Y tenere + B

Per immobilizzare il nemico, tenete premuto Y, e per immobilizzare in basso, spingete il Comando in giù. Oppure, mentre tenete premuto Y, premete su B e puntate in avanti per scuotere l'avversario in avanti e puntate indietro per scuotarlo indietro.



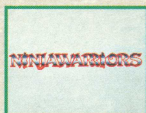
ARTIGLIO DI CALORE Y ripetutamente ↑ +

Quando l'indicatore Blaster è pieno, premete ripetutamente e contemporaneamente su Y e sul comando. Kamaitachi lancerà un artiglio incandescente che fenderà attraverso tutti i nemici che gli stanno davanti.



STARTEN / DOORGAAN

- 1 Voor je je taak kunt opvatten, moet je je Game Pack in je SNES deck doen. Zet deze pas daarna aan. Je krijgt dan instructies over de stand van de revolutie en de taak die jou is toebedeeld. Druk op Start om het instructiescherm te verlaten.
- 2 Gebruik de vierpuntsdruktroets of druk op Select om de cursor naar het gewenste moeilijkheidsniveau te bewegen. Druk dan op de Start knop.
- 3 De drie androïden zijn Ninja, Kunoichi en Kamaitachi. Plaats de cursor op één van de personages en druk op B, Y of Start.
- 4 DOORGAAN : Als het spel voorbij is, kun je met de vierpuntsdruktroets de cursor naar Ja of Nee brengen. Druk dan op Select.



BEDIENING

VIERPUNTSDRUKTOETS

Gebruik deze om je androïde te verplaatsen, om aan te vallen of om de cursor te verplaatsen.

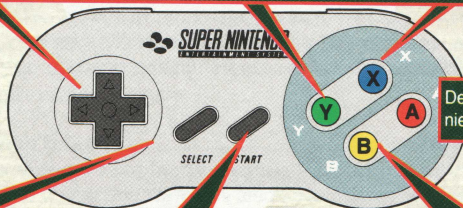
Y KNOP

Druk op Y om aan te vallen, om te verdedigen en om een personage te kiezen. Voor een speciale aanval moet je op Y drukken en de vierpuntsdruktroets omhoog duwen.

X KNOP

Met de X knop worden alle vijanden op het scherm met de blaster vernietigd. Wacht tot de blastergraadmeter vol is en druk op X.

De Links en Rechts knoppen worden niet gebruikt.



De A knop wordt niet gebruikt.

SELECT

Gebruik de Select knop om de cursor te verplaatsen op het Spelniveau-scherm en het Androïden-keuzescherf.

START

Om te pauzeren moet je op de startknop drukken. Je kunt Start ook gebruiken op het Androïden-keuzescherf.

B KNOP

Druk op B om te springen of gebruik B op het Androïden-keuzescherf om een personage te kiezen, nadat je de cursor erop geplaatst hebt.

SPEELSCHERM

① JOUW ANDROIDE

Aan het begin van het spel moet je één van de drie androïden kiezen om te besturen in de revolutie ter bevrijding van je land.

② ENERGIESTROOK

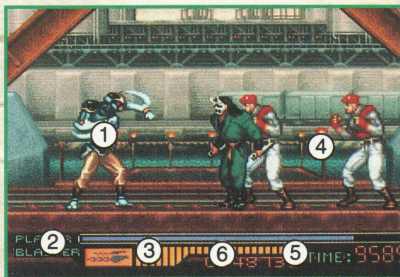
Deze meet het vermogen van jouw androïde. Wanneer hij leeg loopt is het spel afgelopen.

③ TIJD

Je beschikt over een beperkte hoeveelheid tijd om je taak te vervullen, voordat alle hoop op overwinning is verloren.

④ VIJANDEN

Banglar heeft een leger samengesteld van corrupte mensen, machtige androïden en perverse mutanten.



⑤ BLASTERGRA-ADMETER

Deze loopt vanzelf op. Wanneer hij oplicht, kun je de blasteraanval of een andere speciale aanvalsmethode gebruiken.

⑥ SCORE

Het verslaan van vijanden levert je punten op.

Wanneer je kiest voor Doorgaan met een spel, komt je score weer op nul te staan.

DE ANDROIDEN



NINJA

De machtigste van de drie androïden. Het ontbreekt Ninja aan snelheid en beweeglijkheid. Hij vecht met Boksbeugels en Nunchakus en gebruikt een Jet Pack voor extra vermogen.

BOKSBEUGELSTOOT.....Y herhaaldelijk

Druk op Y om een stoot met de boksbeugel te geven. De vierpuntsdruktoets ingedrukt houden terwijl je op Y drukt voor een lage aanval.



VERPLETTERING.....↓ + B

Ninja springt in de lucht om met een verpletterende klap op de vijand te landen wanneer je de vierpuntsdruktoets omlaag drukt en op de B knop drukt.



DRAAIENDE AANVALeerst B dan Y

Om vijanden te brandmerken met Ninja's straalraket moet je op B drukken. Vervolgens de vierpuntsdruktoets ingedrukt houden op omhoog of omlaag voor een hoge of een lage aanval. Dan op Y drukken.



SCHOUDESTOOT.....← of → + B

Druk op de vierpuntsdruktoets om Ninja naar de vijand te brengen. Als hij eenmaal in beweging is, op B drukken. Ninja schiet dan naar voren om zijn vijand met zijn schouder te verpletteren.



VERMORZELENDE ZIJWAARTSE SLAG← of → + B, dan Y + ↑

Druk op de vierpuntsdruktoets om Ninja naar de vijand te brengen, druk dan op B. Voor hij de vijand raakt snel de vierpuntsdruktoets omhoog en tegelijk op Y drukken.



KRACHTWORP← of → dan Y

Wanneer Ninja in aanraking komt met een vijand, grijpt hij deze beet. Zodra hij iemand vastheeft, de vierpuntsdruktoets in de gewenste richting duwen en op Y drukken om hem weg te slingeren.



RUGGEBREKER← of → dan ↓ + Y

Om een vijand over Ninja's knie te breken, moet je hem een vijand doen grijpen met de vierpuntsdruktoets. Vervolgens de vierpuntsdruktoets omlaag duwen en op Y drukken.



KRACHTSLINGER← of → dan ↑ + Y

Om een vijand in de rondte te slingeren alvorens hem tegen andere vijanden te werpen die in de buurt staan, moet je eerst zorgen dat Ninja hem pakt. Vervolgens de vierpuntsdruktoets omhoog duwen en op Y drukken.



VERDEDIGEN EN WEGSPRINGENY Ingedrukt + B

Y ingedrukt houden om zich te verdedigen in. Om in lage stand te verdedigen, tegelijk de vierpuntsdruktoets omlaag duwen. Terwijl je Y ingedrukt houdt, op B drukken om voorwaarts weg te springen of op B en achteruit op de vierpuntsdruktoets voor een achterwaartse sprong.



NINJA BLASTERSTOOTY herhaaldelijk + ↑

Wanneer de blastergraadmeter vol is, herhaaldelijk op Y drukken en tegelijk de vierpuntsdruktoets omhoog duwen. Ninja zendt dan een stoot energie uit zijn onderarm die alle vijanden op zijn weg vernietigt.



KUNOICHI

De naam Kunoichi (kuno-eechi) betekent vrouwelijke Ninja. Deze androïde vecht met twee Kuni Messen of met het Ninja Zwaard dat zij op haar rug draagt. Zij is buitengewoon snel en behendig in het gebruik van haar macht.

KUNI SNEDEY herhaaldelijk

Wanneer Kunoichi haar vijanden vier keer met haar mes heeft gestoken, maakt zij ze af met haar zwaard. Houd de vierpuntsdruktoets naar omlaag ingedrukt, terwijl je tegelijkertijd herhaaldelijk op Y drukt voor een lage aanval. Wanneer Kunoichi hoog of laag aanvalt, herhaaldelijk op Y drukken zodat ze de vijand vier messteken toebrengt. Daarna zal ze haar zwaard gebruiken.



KUNI DOODSTEEK↓ + B

Kunoichi schiet naar voren en doorboort haar vijand met haar mes wanneer je de vierpuntsdruktoets naar omlaag ingedrukt houdt en op de B knop drukt.



SPRINGHOUW **B dan Y**

Druk op B om Kunoichi in de lucht te doen springen. Eenmaal boven op Y drukken om haar op nabijzijnde vijanden te doen inhouden met haar Ninja Zwaard.



ZIJWAARTSE SPRINGSLAG.....**← of → + B, dan Y**

Druk op de vierpuntsdruktoets om Kunoichi naar haar vijand te verplaatsen en op B om haar te doen springen. Zodra ze in de lucht is op Y drukken, dan slaat ze in op de vijanden.



ACHTERWAARTSE SPRONG**← of → + B, dan Y + ← of →**

Druk op de vierpuntsdruktoets, B en Y om Kunoichi een zijwaartse springslag te doen maken. Onmiddellijk nadat zij slaat de vierpuntsdruktoets naar de tegenovergestelde richting duwen.



LICHAAMSWORP**← of → dan Y**

Kunoichi grijpt vijanden beet wanneer ze ermee in aanraking komt. Zodra ze een vijand vastheeft, op Y drukken. Ze gooit hem dan neer waarbij iedereen in de buurt uit de weg wordt geruimd.



SCHOUDEWORP**← of → dan ↑ + Y**

Wanneer Kunoichi een vijand vastheeft, de vierpuntsdruktoets naar boven drukken en op Y drukken. Ze zal de vijand dan over haar schouder naar achter werpen.



SCHORPIOENSTEEK**← of → dan ↓ + Y**

Gebruik de vierpuntsdruktoets om Kunoichi op een vijand te doen afstormen om hem beet te pakken. Duw dan de vierpuntsdruktoets naar beneden en druk op Y. Ze brengt haar vijand dan snel steken toe.



VERDEDIGEN EN WEGSPRINGEN**Y Ingedrukt + B**

Y ingedrukt houden om in zich te verdedigen/bedwang. Om in lage stand te verdedigen, tegelijk de vierpuntsdruktoets omlaag duwen. Terwijl je Y ingedrukt houdt, op B drukken om voorwaarts weg te springen of op B en achteruit op de vierpuntsdruktoets voor een achterwaartse sprong.



SNELLE SNEDE**Y Herhaaldelijk + ↑**

Wanneer de blastergraadmeter vol is, herhaaldelijk op Y drukken en tegelijk de vierpuntsdruktoets omhoog duwen. Kunoichi schiet dan naar voren waarbij ze met haar Ninja Zwaard inhakt op alle vijanden die de pech hadden zich op haar weg te bevinden.



KAMAITACHI

Kamaitachi (kama-tachi) is genaamd naar een mytische figuur die zijn vijanden zeer behendig aanvalt. Deze dodelijke androïde heeft gekromde stalen messen aan zijn armen en is razendsnel.

ONDERARMHOUW.....**Y herhaaldelijk**

Kamaitachi houwt met zijn messen wanneer je op Y drukt. Wanneer hij zijn vijand viermaal heeft gestoken, gebruikt hij zijn Tornado Eindslag of de Lange Houwslag. Wanneer hij hoog aanvalt, moet je de vijand vier keer steken voor de Tornado Eindslag. Wanneer hij laag aanvalt, vier keer slaan voor de Lange Houw.



SNELLE SLAG↓ + Y

Breng Kamaitachi dicht naar zijn vijand en duw de vierpuntsdruktoets naar beneden voor een lage aanval. Wanneer je op Y drukt, zal hij snel springen en omlaag slaan.



HUPPEL HIELSLAG↓ + B

Om Kamaitachi naar voren te doen uitvallen met een snelle zijwaartse slag, de vierpuntsdruktoets naar beneden ingedrukt houden en op B drukken.



LAWINEDUIKELINGB dan Y

Druk op B en wanneer Kamaitachi in de lucht is op Y drukken. Dan schiet hij de lucht in, hurkt ineen en duikt rollend naar beneden om de vijand te verpletteren.



DUIKHOEW← of → + B, dan Y

Druk op de vierpuntsdruktoets om Kamaitachi naar zijn vijand te brengen. Zodra hij in beweging is, op B drukken om te springen, dan op Y. Hij duikt naar voren.



LAGE DUBBELE STOMP↓ + Y

Houd de vierpuntsdruktoets naar omlaag ingedrukt. Terwijl Kamaitachi hurkt, op Y drukken. Hij geeft de vijand dan snel een dubbele stomp.



ZIJWAARTSE SCHIETSLAG← of →, dan Y

Plaats Kamaitachi naast een vijand. Duw de vierpuntsdruktoets in de richting van de vijand en houd hem ingedrukt. Zodra Kamaitachi de vijand vastgrijpt, op Y drukken voor een zijwaartse slag.



TORNADOWORP← of → dan ← of → + Y

Druk op de vierpuntsdruktoets om Kamaitachi een vijand te doen grijpen. Gooi de vijand naar achteren door de vierpuntsdruktoets in de tegengestelde richting te duwen en tegelijk op Y te drukken.



VERDEDIGEN EN WEGSPRINGENY Ingedrukt + B

Y ingedrukt houden om zich te verdedigen. Om in lage stand te verdedigen, tegelijk de vierpuntsdruktoets omlaag duwen. Terwijl je Y ingedrukt houdt, op B drukken om voorwaarts weg te springen, of op B en achteruit op de vierpuntsdruktoets voor een achterwaartse sprong.

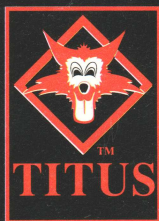


HETE KLAUWY Herhaaldelijk + ↑

Wanneer de blastergraadmeter vol is, herhaaldelijk op Y drukken en tegelijk de vierpuntsdruktoets omhoog duwen. Kamaitachi houdt dan met een hete klauw door alle vijanden die zich voor hem bevinden.



DISTRIBUTED BY :



Titus
28 ter avenue de Versailles
93220 GAGNY
FRANCE

Titus Ltd.
United House North Road.
London N7 9DP.
U.K.

NATSUME

Serious Fun™

TAITO®

© 1995 TITUS
© 1995 NATSUME
LICENSED BY TAITO

PRINTED IN JAPAN
IMPRIME AU JAPON